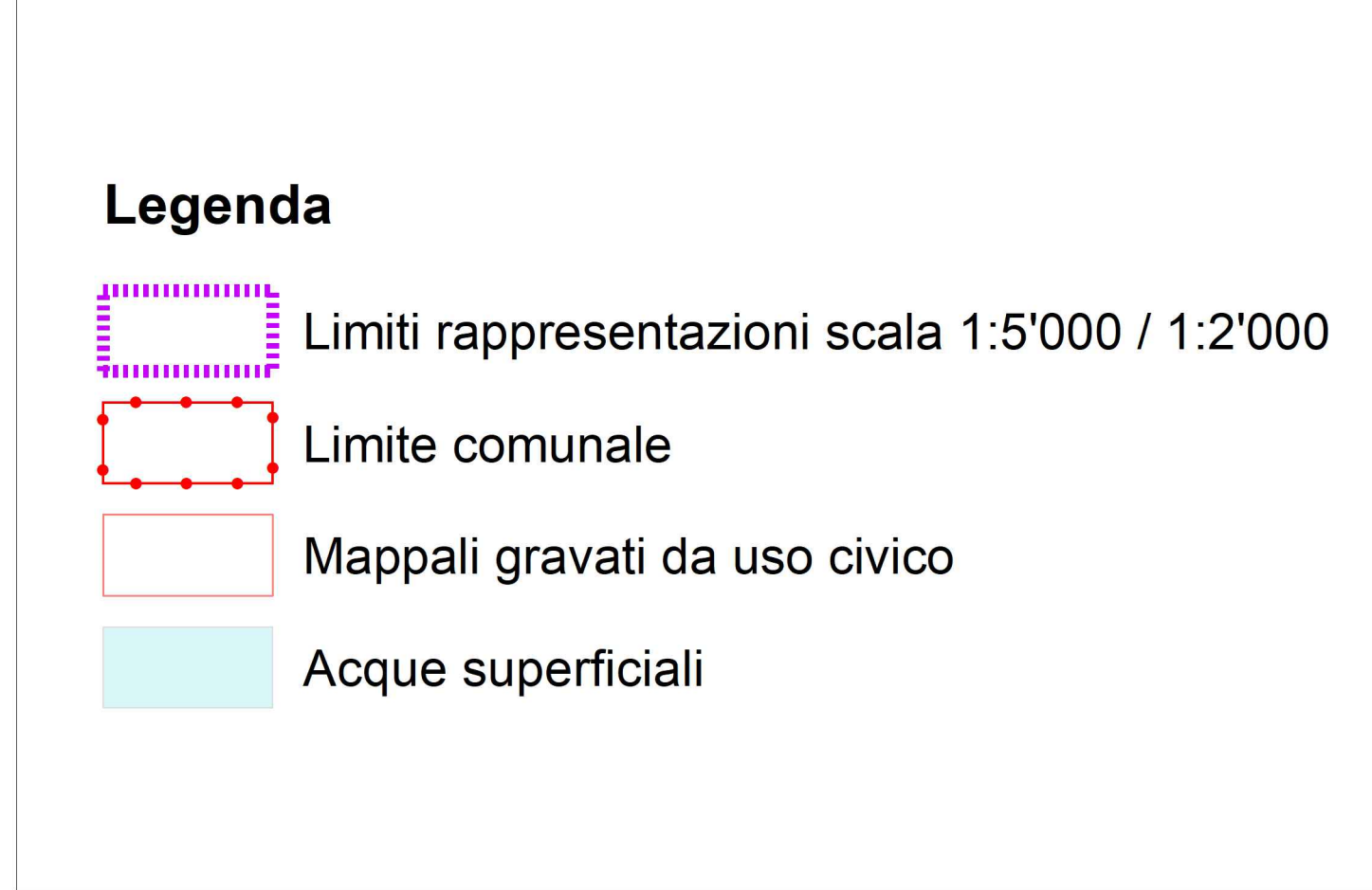
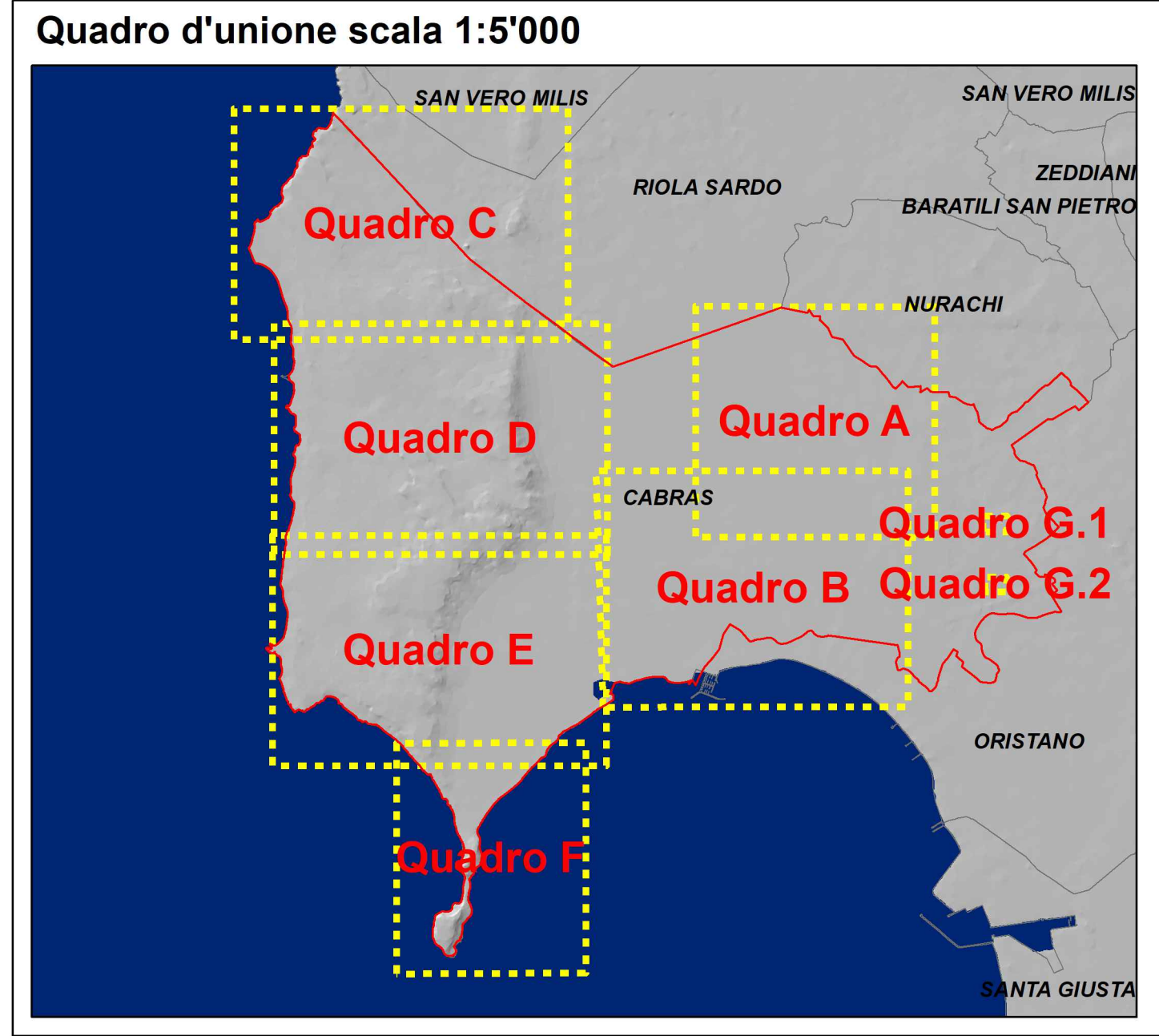
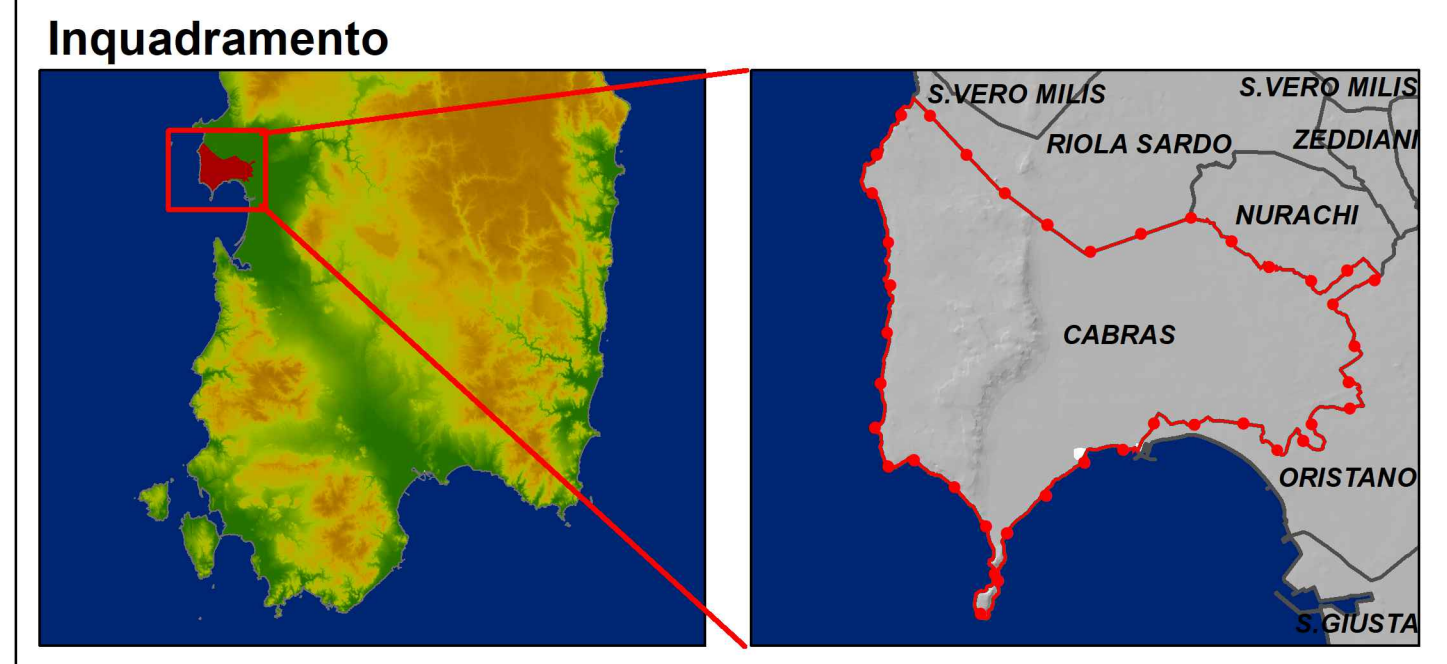


SIGLA	LITOLOGIA	DESCRIZIONE	TASSONOMIA	TIPOLOGIA	CLASSE LCC	LIMITAZIONI D'USO	SUIT. AGR.	SUIT. PASC.
E1	Paesaggi su rocce effusive basiche (basalti) del Pliocene superiore e del Pleistocene	Roccia affiorante e suoli a profilo A-R e subordinatamente A-Bw-R poco profondi, franco argillosi, permeabili, neutri, saturi	ROCK OUTCROP, LITHIC XERORTENTS, subordinatamente XEROCHREPTS	Componente ambientale del paesaggio	VII	scarsa profondità, eccesso di scheletro	N1	S3
F3	Paesaggi sui depositi colluviali dei calcari organogeni, delle calcareniti, delle arenarie e dei conglomerati del Miocene	Profili A-Bw-C e A-Bx-C, da mediamente a poco profondi, da franco sabbioso argilloso ad argillosi, permeabili, neutri, saturi	TYPIC XEROCHREPTS, TYPIC RHODOXERALS, TYPIC HAPLOXERALS	Componente ambientale del paesaggio	III localmente VIII	tessitura, talvolta scarsa profondità	S2 localmente N2	S2 localmente N2
G2	Paesaggi sulle marne, arenarie e calcari marnosi del Miocene	Profili A-Bw-C, A-Bk-C e A-C, da poco profondi a mediamente profondi, da franco sabbiosi a franco sabbioso argillosi, da permeabili a mediamente permeabili, subalcalini, saturi	TYPIC, CALCIC E CALCIXEROLIC XEROCHREPTS, TYPIC XERORTENTS in fase erosa subordinatamente XERERTS, XERORTENTS	Componente ambientale del paesaggio	III-IV localmente VIII	tessitura fine, eccesso di carbonati, pericolo di erosione	S2 localmente N2	S2 localmente N2
I1	Depositi alluvionali del Pliocene e del Pleistocene e arenarie eoliche cementate del Pleistocene	Suoli a profilo A-Bt-C, A-Btg-Cg e subordinatamente A-C, profondi, da franco sabbiosi a franco sabbioso argillosi in superficie, da franco sabbioso argilloso ad argillosi in profondità, poco permeabili, da subacidi ad acidi, desaturati	TYPIC, AQUIC, ULTIC PALEXERALS subordinatamente XEROFLUVENTS	BENE PAESAGGISTICO (Geosito - Bene pedologico) ai sensi degli allegati 2 e 2.1 delle NTA del PPR	III	tessitura fine, drenaggio ridotto in profondità	S2	S2
L1	Sedimenti alluvionali recenti e attuali e depositi di versante derivati dai substrati costituiti da marne e tuffi vulcanici	Profili A-C e subordinatamente A-Bw-C, profondi, da sabbioso franchi a franco argillosi, da permeabili a poco permeabili, neutri, saturi	TYPIC, VERTIC, AQUIC E MOLUC XEROFLUVENTS, subordinatamente XEROCHREPTS, XERERTS E FLUVAQUENTS	Componente ambientale del paesaggio	III	eccesso di scheletro, drenaggio lento, pericolo di inondazione	S2 localmente S3	S2 localmente S3
L4	Alluvioni e conglomerati, arenarie eoliche e crostoni calcarei dell'Olocene	Profili A-Ck e subordinatamente A-Bw-Ck, da poco a mediamente profondi, da franco argillosi a franco sabbioso argillosi, permeabili, da neutri a subalcalini, saturi	LITHIC CALCIXEROLLS, subordinatamente XEROCHREPTS	Componente ambientale del paesaggio	IV	scarsa profondità, eccesso di carbonati	S3	S3
M1	Sabbie eoliche dell'Olocene	Profili A-C e subordinatamente A-Bw-C, profondi, da sabbiosi a sabbioso franchi, da permeabili a molto permeabili, a tratti poco permeabili in profondità, da neutri a subalcalini, saturi	TYPIC XEROPSAMMENTS, TYPIC XERORTENTS subordinatamente QUARTZIPSAMMENTS	BENE PAESAGGISTICO (Geosito - Bene pedologico) ai sensi degli allegati 2 e 2.1 delle NTA del PPR	IV localmente VII	drenaggio eccessivo, forte pericolo di erosione	S3 localmente N2	S2 localmente N2
N1	Sedimenti litoranei	Profili A-C, profondi, argillosi o argilloso limosi, poco permeabili da subalcalini ad alcalini, saturi	TYPIC SALORTIDS, subordinatamente FLUVAQUENTS	Componente ambientale del paesaggio	V localmente VIII	drenaggio lento, salinità a tratti elevata, periodo di inondazione	TERRE UNICHE localmente N2	S3 localmente N2



COMUNE DI CABRAS
PROVINCIA DI ORISTANO

**PIANO DI VALORIZZAZIONE E RECUPERO
DELLE TERRE CIVICHE
DEL COMUNE DI CABRAS**

Allegato

07

Scala

1:25'000

**CARTA DELL'USO
DEL SUOLO**
Inquadramento IGM

GRUPPO DI LAVORO: R.T.P.

Ing. Alice Scanu

Dott. Agr. Giulia Roberta Urracci

SarLand Srl

Ingegnieri e architetti

Ing. Alessandro Lai

Dott. Ing. ALESSANDRO LAI

COMUNE DI CABRAS

RESPONSABILE
DEL PROCEDIMENTO

Dott. Barbara Poddi

Rev.	Data	Oggetto
00	15/12/17	
01	01/02/23	
02	20/12/23	